



## Guía No 6

**DOCENTE:** ANA LIGIA AYALA ESTUPIÑAN

**ASIGNATURA:** AGRICOLAS

**GRADO:** 6°B – C

**TIEMPO:** Semana del 4 al 8 de Octubre

**META DE APRENDIZAJE:** Conocer y explicar algunas de las enfermedades que atacan a los cultivos de hortalizas y sus métodos de control.

### MOMENTOS PARA EL DESARROLLO DE LA GUIA

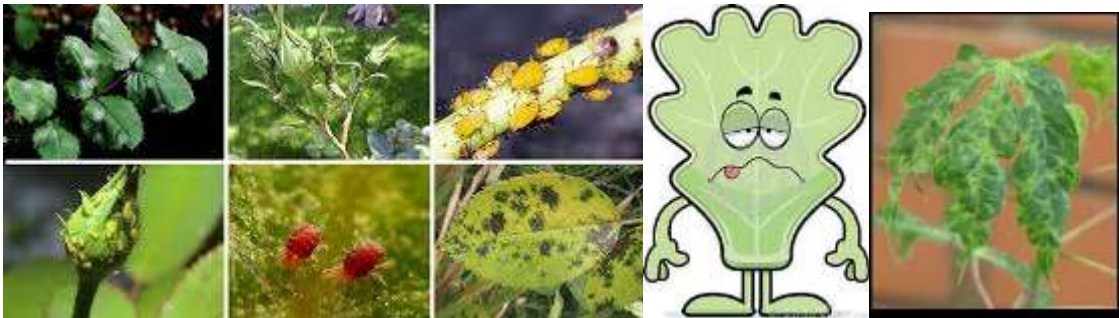
**A. VIVENCIA:** *(Transcribe este punto a tu cuaderno y responde las dos preguntas)*

Estudiantes del grado sextos, hemos llegado al cuarto periodo de clase, en esta guía hablaremos de enfermedades en las hortalizas, para lo cual necesito conocer que sabes del tema.

1. las plantas se enferman, como lo expresan, explica tu respuesta
2. como podemos controlar las enfermedades en las plantas

**B. FUNDAMENTACION CIENTIFICA:** *(Copia en tu cuaderno Este punto es el concepto o teoría)*

### ENFERMEDADES EN LAS HORTALIZAS



En Fitopatología, las **enfermedades** de las **plantas** son las respuestas de las células y tejidos vegetales a los microorganismos patogénicos o a factores ambientales que determinan un cambio adverso en la forma, función o integridad de la **planta** y puedan conducir a una incapacidad parcial o a la muerte de la **planta** o de sus partes

Una planta se encuentra enferma cuando sus características fisiológicas y su potencial productivo se ven afectados por la acción de organismos patógenos. Estos incrementan su actividad cuando las condiciones ambientales son favorables y aprovechan la susceptibilidad de la planta, ocasionando enfermedades infecciosas principalmente por la presencia de hongos, bacterias, virus, viroides, nemátodos, fitoplasmas y protozoos. Las enfermedades inician su proceso con la penetración del organismo patógeno a través del tejido externo de la planta, los estomas<sup>1</sup> o heridas, seguida de un conjunto de reacciones químicas en las células, que luego se hacen visibles mediante los síntomas característicos de cada enfermedad, como: mosaicos, necrosis o pudriciones, manchado, marchitamiento, nódulos en las raíces, entre otros (Corporación Colombiana de Investigación Agropecuaria [Corpoica], 2013).



Figura 2. Plantas atacadas por enfermedades en tallo, hoja y raíz

#### PRINCIPALES ENFERMEDADES EN LAS PLANTAS

1. ANTRACNOSIS
2. ALTERNARIA
3. BOTRYTIS O MOHO GRIS
4. DAMPING OFF
5. MANCHA DE ANILLO
6. PUDRICION BLANCA

#### Manejo y control cultural de enfermedades en plantas

Para evitar las enfermedades es necesario aplicar una serie de cuidados preventivos para evitar o controlar los microorganismos causantes de las enfermedades en las hortalizas, a continuación, veremos cómo podemos hacerlo:

- Evitar la siembra en suelos arcillosos y mal drenados.
- No utilizar como sustrato en los semilleros, suelo procedente de lotes en donde se hayan presentado enfermedades de común ocurrencia en las hortalizas.
- Aplicar cal al suelo, mínimo seis semanas antes de la siembra, con el fin de ajustar el pH del suelo de 7 a 7,5 para inactivar los hongos patógenos
- Preparar adecuadamente el suelo y desinfectar llantas e implementos del tractor antes de entrar a los lotes.
- Evacuar del suelo el exceso de humedad mediante la construcción de canales, zanjas de drenaje o camas.
- Orientar los surcos y la siembra en dirección de los vientos prevaletientes en la zona, para una mejor aireación.
- Reducir las densidades de siembra y establecer distancias de siembra para permitir que haya circulación del aire
- . • Hacer manejo y control mecánico o manual de malezas o arvenses
- . • Desinfectar herramientas usadas en las labores culturales y establecer un lugar a la entrada del lote.

#### **C. ACTIVIDAD DE EJERCITACIÓN** (*Consigna en tu cuaderno esta actividad y resuélvela*)

1. según la lectura de la fundamentación científica porque se enferman las plantas, argumenta tu respuesta.
2. Como manifiestan las plantas su enfermedad
3. escribe 5 pasos que debemos aplicar en los cultivos, para evitar que las plantas se enfermen.
4. Que productos comerciales podemos utilizar para controlar las enfermedades, consulta

#### **D. ACTIVIDAD DE APLICACIÓN/COMPLEMENTACION:** (*Recorta y pega en el cuaderno o en su defecto dibuja*).

1. Dibuja una planta sana y una enferma
2. busca que enfermedades producen las bacterias y los virus a las plantas

3. Busca en el diccionario el significado de las siguientes palabras. Marchitez, necrosis, fungicida, pudrición, nódulo, patógeno.

4. como podemos hacer un producto natural para controlar las enfermedades en las plantas, consulta.

*Cuando desarrolles esta guía, debes escanearla o tomarle una foto y enviarla al Whatsapp 3173194053 o al correo [anliaya2015@gmail.com](mailto:anliaya2015@gmail.com) ; recuerda que la guía la puedes resolver en computador, en el celular, en el cuaderno o imprimirla y resolverla. Si necesitas asesoría, puedes comunicarte con el docente por los medios antes mencionados*

*REFERENCIA BIBLIOGRAFICA O WEB GRAFIA: [www.huertateca.es](http://www.huertateca.es), [www.dane.goc.co](http://www.dane.goc.co), [www.infoagro.co](http://www.infoagro.co)*