



GUÍA No. 5

DOCENTE: JONNY PRADA GARZÓN

ASIGNATURA: Agrícolas-Viveros

GRADO: 8ºA, B

TIEMPO: Semana del 06 al 10 de Septiembre 2021

META DE APRENDIZAJE: Distingo las características y los conceptos del control fitosanitario (plagas y enfermedades) en las plantas de vivero.

MOMENTOS PARA EL DESARROLLO DE LA GUIA

A. VIVENCIA: (*Transcribe este punto a tu cuaderno y responde las tres preguntas*)

QUE SE ENTIENDE POR FITOSANIDAD. La Fitosanidad o Protección de Plantas, es una rama de la agricultura encargada de mantener los cultivos en buen estado libres de plagas y enfermedades.

- **PLAGAS:** Se considera plaga a la población de organismo que causan daño económico a las plantas cultivadas en vivero, teniendo en cuenta que pueden afectar la producción masiva plantas, para los viveros manejar un buen control de plagas es de gran importancia puesto que de los viveros se sacan las plantas para su distribución y propagación a otras zonas.
- Con sus propias palabras y el apoyo de su acudiente responde las siguientes preguntas.
 1. ¿Identifica tres animales que se podrían convertir en plaga para la producción de viveros? Justifique su respuesta.
 2. ¿Por qué cree usted que es necesario realizar control de plagas? Justifique su respuesta.

B. FUNDAMENTACION CIENTIFICA: (*consígñalo en tu cuaderno*).

Dentro de la población de organismos que son considerada en su gran mayoría plagas son los insectos.

QUE ES UN INSECTO: Que es un invertebrado artrópodo de pequeño tamaño, con respiración traqueal, un par de antenas, tres pares de patas y el cuerpo diferenciado en cabeza, tórax y abdomen, pueden ser alados o sin alas.

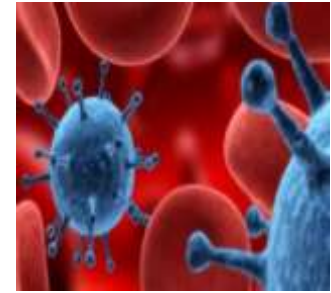


CUAL ES EL CONCEPTO DE ENFERMEDAD: Alteración leve o grave del funcionamiento normal de un organismo o de alguna de sus partes debida a una causa interna o externa, estas enfermedades pueden ser causadas por virus, hongos y bacterias.



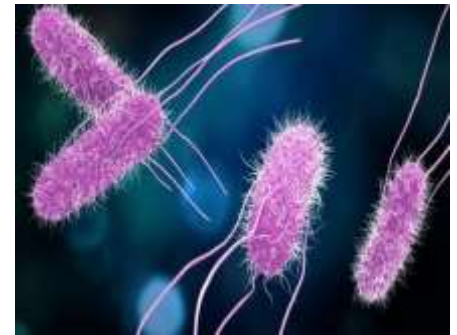
PATOGENOS: se considera patógenos a los agentes biológicos de origen externo que causan enfermedad a un organismo entre ellos tenemos:

VIRUS: Microorganismo compuesto de material genético protegido por un envoltorio proteico, que causa diversas enfermedades introduciéndose como parásito en una célula para reproducirse en ella



HONGOS: hongo a aquellos seres vivos que no cuentan en su formación con la presencia de clorofila, son de reproducción sexual mayoritariamente asexual, por medio de las esporas y suelen vivir del mismo modo que lo hace un parásito o en aquellas materias orgánicas que se encuentran en proceso de descomposición.

BACTERIAS: Organismo microscópico unicelular, carente de núcleo, que se multiplica por división celular sencilla o por esporas.



C. ACTIVIDAD DE EJERCITACIÓN *(Consigna en tu cuaderno esta actividad)*

principales problemas en plantas de vivero:

Nematodos: gusanos unisexuales, de cuerpo cilíndrico y delgado, sin segmentar, y cubierto por una cutícula; existen formas libres y parásitas. Causan principalmente daño al sistema radicular dañando la pared de la raíz y formando lóbulos o vejigas en la raíz



Grillos o insectos raspadores: este tipo de plaga ataca principalmente la hoja de las plantas en el vivero, su daño se basa en la pérdida de la lámina de la hoja y la planta queda sin área foliar para realizar la fotosíntesis



Insecto minador; esta plaga ataca principalmente la hoja de las plantas de vivero, su daño se basa en la pérdida de la capacidad de hacer fotosíntesis, el insecto adulto (mosca) pone los huevos en la lámina de la hoja y al eclosionar (nacer la larva) esta se introduce entre las capas de la hoja y comiendo los cloroplastos y perdiendo de esta forma la capacidad de hacer fotosíntesis.

Los hongos atacan las plantas hospederas susceptibles a través del movimiento de sus estructuras reproductivas. Las esporas se diseminan fácilmente por medios mecánicos, corrientes de aire y el agua, por ejemplo: los hongos se transfieren fácilmente de los sustratos o suelos contaminados a las plantas o partes de estas, por lo que es necesario eliminarlas ya que son fuente de inóculos (transmisores de la enfermedad).



D. ACTIVIDAD DE APLICACIÓN/COMPLEMENTACION: vamos a identificar plagas y enfermedades en las diferentes plantas que se encuentran en el entorno y enviamos fotos para su identificación.

- ¿Observa las plantas que se encuentra a su alrededor e identifiquemos los posibles insectos plagas?
- Toma tres insectos y haga una comparación mediante un cuadro e identifica las características de cada uno.

Referencias Bibliográficas:

[Manual de agricultura.](#)

Cuando desarrolles esta guía, debes escanearla o tomarle una foto y enviarla al Whatsapp 3132282654 o al correo electrónico jprada14@hotmail.com ; recuerda que la guía la puedes resolver en computador, en el celular, en el cuaderno o imprimirla y resolverla. Si necesitas asesoría, puedes comunicarte con el docente por los medios antes mencionados.