



PERIODO IV Año escolar 2021

GUÍA No. 5

DOCENTE: Alba Parales

AUXILIAR: Wendy González

DIMENSIÓN: Estética

GRADO: Preescolar

TIEMPO: Semana del 27 de Septiembre al 01 de Octubre de 2021

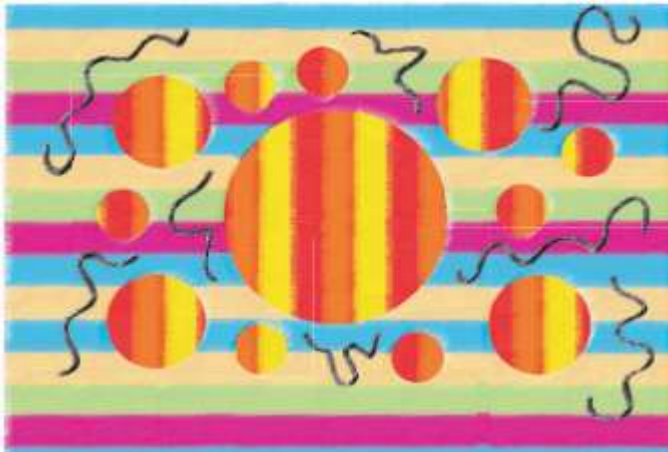
META DE APRENDIZAJE: Incorporo líneas, formas, colores, texturas, en mis producciones.

NOMBRE DEL ESTUDIANTE: _____

MOMENTOS PARA EL DESARROLLO DE LA GUIA

A. VIVENCIA

En compañía de tus papitos observa la siguiente imagen y respóndeles las siguientes preguntas.

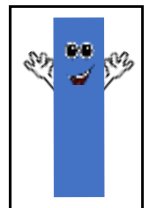


- 1-. ¿Qué ves?
- 2-. ¿Puedes ver algunas líneas, de qué color son?
- 4-. ¿Todas son líneas rectas?
- 5-. ¿Cuáles no son líneas rectas?

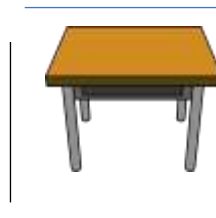
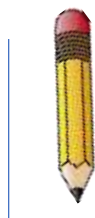
B. FUNDAMENTACION CIENTIFICA

Ahora con tus padres te van a leer la siguiente información.

La línea geométrica, también se conocida como línea recta, ella es seria, estirada y sabe bien lo que hace, construye formas muy definidas que se pueden reproducir fácilmente con una regla. Y fue creada por el ser humano, por lo tanto, la encontrarás en los objetos, las construcciones y en las calles.



Si miras a tu alrededor podres ver que todo está hecho de líneas rectas, si te fijas ahora mismo tienes muchas líneas cerca. ¡Exacto! Los lápices tienen líneas rectas, las hojas de esta guía, la mesa, la cama, los edificios, las casas, los techos, en fin, esa línea recta sí que ha construido formas





C. ACTIVIDAD DE EJERCITACIÓN

A continuación, traza con lápiz las siguientes líneas y colorea los dibujos

ma



me



mi



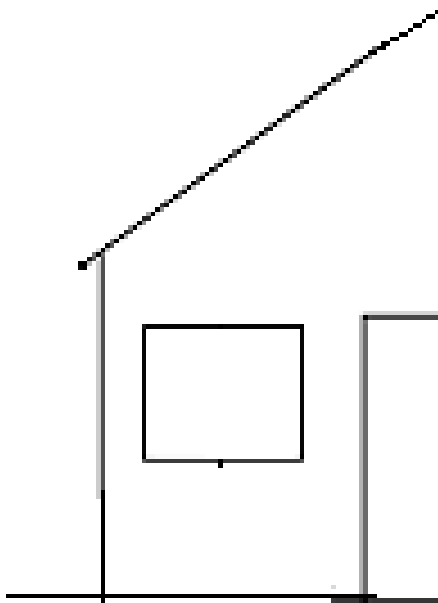
mo



mu



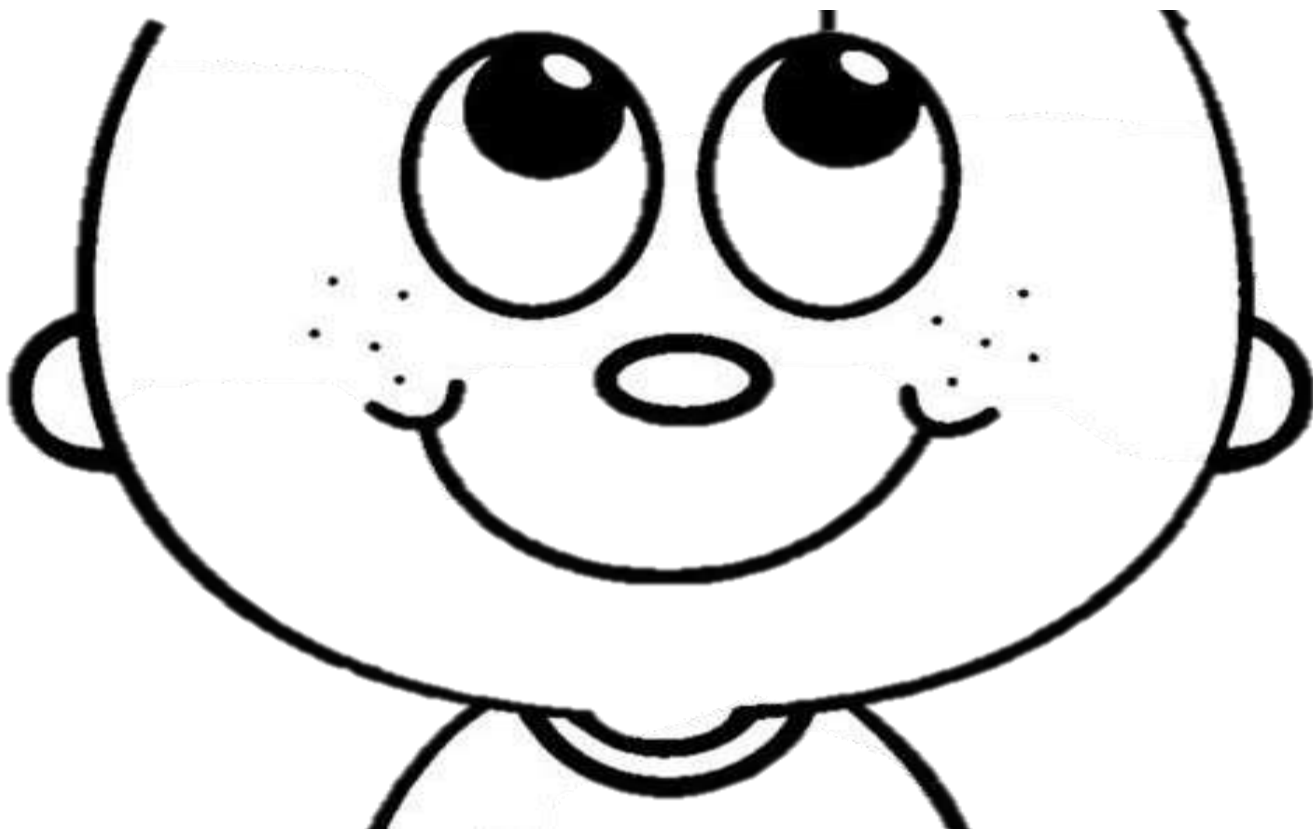
Con ayuda de tus padres usa una regla para trazar las líneas que faltan para termina de dibujar la casa





D. ACTIVIDAD DE APLICACIÓN/COMPLEMENTACION

Ayuda a Memo a tener cabello, tus papitos van a buscar una hoja de cartulina del color de tu preferencia y con la regla van a realizar varias líneas rectas, luego la van a pegar en la cabeza de Memo y tu deberás recortar todas esas líneas para que Memo pueda tener cabello.



Referencias Bibliográficas:

<https://www.pinterest.com/>

<https://www.webcolegios.com/file/5f5db5.pdf>

Quando desarrolles esta guía, debes escanearla o tomarle una foto y enviarla al Whatsapp 3208607371 o al correo electrónico wendy90gonzalez@gmail.com ; recuerda que la guía la puedes resolver en computador, en el celular, en el cuaderno o imprimirla y resolverla. Si necesitas asesoría, puedes comunicarte con el docente por los medios antes mencionados.