



GUÍA No. 5

DOCENTE: JONNY PRADA GARZON

ASIGNATURA: Agrícolas-Arroz

GRADO: 11°

TIEMPO: Semana del 06 al 10 de Septiembre 2021

META DE APRENDIZAJE: Distingo las características y los conceptos de plagas y enfermedades en el cultivo de arroz.

MOMENTOS PARA EL DESARROLLO DE LA GUIA

A. **VIVENCIA:** *(Transcribe este punto a tu cuaderno y responde las tres preguntas)*

- **QUE SE ENTIENDE POR FITOSANIDAD.** La Fitosanidad o Protección de Plantas, es una rama de la agricultura encargada de mantener los cultivos en buen estado libres de plagas y enfermedades.
- **PLAGAS:** Se considera plaga a la población de organismo que causan daño económico a las plantas cultivadas en vivero, teniendo en cuenta que pueden afectar la producción masiva plantas, para los viveros manejar un buen control de plagas es de gran importancia puesto que de los viveros se sacan las plantas para su distribución y propagación a otras zonas.
- Con sus propias palabras y el apoyo de su acudiente responde las siguientes preguntas.
 1. ¿Identifica tres animales que se podrían convertir en plaga para la producción de viveros? Justifique su respuesta.
 2. ¿Por qué cree usted que es necesario realizar control de plagas? Justifique su respuesta.

B. **FUNDAMENTACION CIENTIFICA:** *(consígñalo en tu cuaderno).*

Dentro de la población de organismos que son considerada en su gran mayoría plagas son los insectos.

QUE ES UN INSECTO: Que es un invertebrado artrópodo de pequeño tamaño, con respiración traqueal, un par de antenas, tres pares de patas y el cuerpo diferenciado en cabeza, tórax y abdomen, pueden ser alados o sin alas.

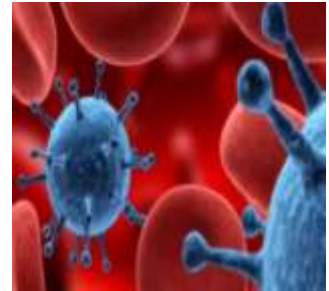


CUAL ES EL CONCEPTO DE ENFERMEDAD: Alteración leve o grave del funcionamiento normal de un organismo o de alguna de sus partes debida a una causa interna o externa, estas enfermedades pueden ser causadas por virus, hongos y bacterias.



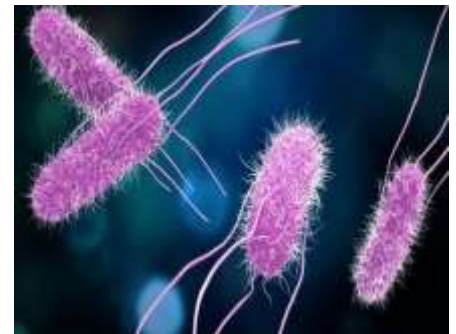
PATOGENOS: se considera patógenos a los agentes biológicos de origen externo que causan enfermedad a un organismo entre ellos tenemos:

VIRUS: Microorganismo compuesto de material genético protegido por un envoltorio proteico, que causa diversas enfermedades introduciéndose como parásito en una célula para reproducirse en ella



HONGOS: hongo a aquellos seres vivos que no cuentan en su formación con la presencia de clorofila, son de reproducción sexual mayoritariamente asexual, por medio de las esporas y suelen vivir del mismo modo que lo hace un parásito o en aquellas materias orgánicas que se encuentran en proceso de descomposición.

BACTERIAS: Organismo microscópico unicelular, carente de núcleo, que se multiplica por división celular sencilla o por esporas.



C. ACTIVIDAD DE EJERCITACIÓN *(Consigna en tu cuaderno esta actividad)*

PRINCIPALES ENFERMEDADES DEL CULTIVO DE ARROZ

- **ESCALDADURA** Agente causal: *Microdochium albescens*

Sintomatología. Este hongo produce lesiones en zonas, que alternan bandas color canela y castaño oscuro desde los ápices de la lámina. Las manchas pueden alcanzar 1-5 x 0,5-1 cm, o en ocasiones cubrir gran parte de la lámina. En hojas maduras se forman manchas oblongas con halos concéntricos castaño oscuro. Los márgenes y ápices de la lámina pueden quedar translúcidos.

Ciclo de la enfermedad. La enfermedad aparece tarde en el ciclo de cultivo en hojas maduras y es favorecida por la alta humedad, alta fertilización nitrogenada y alta densidad de plantas. La infección es favorecida en hojas lesionadas. Las principales fuentes de inóculo son la semilla infectada y el rastrojo. Cuando se dan condiciones aparecen manchones de plantas afectadas.

Manejo. Semilla sana o saneada con fungicidas.



- MANCHA PARDA, HELMINTOSPORIOSIS Agente causal: *Bipolaris oryzae*

Sintomatología. Esta enfermedad aparece en forma de manchas foliares pequeñas, ovaladas a irregulares de color castaño o grisáceo con borde castaño rojizo. En la mayoría de los cultivares aparece como manchas castaño rojizas o violáceas. En cultivares más susceptibles estas manchas pueden causar necrosis de tejidos.

- MANCHA OCULAR Agente causal: *Drechslera gigantea* S

Sintomatología. Este hongo produce manchas foliares en todas las etapas de crecimiento de la planta. Las manchas iniciales son ovaladas, pequeñas, de color verde grisáceo con borde clorótico de hasta 5 mm de diámetro. Cuando la enfermedad progresa, las manchas se agrandan, se tornan de color pajizo y el borde toma color castaño rojizo. Las manchas al crecer coalescente y se superponen tomando una apariencia típica de manchas concéntricas y superpuestas.

PRINCIPALES PLAGAS DEL CULTIVO DE ARROZ

Barrenador del arroz

Síntomas: El síntoma más común en las plantas en estado vegetativo es la aparición de la hoja central completamente seca, enrollada en vertical sobre sí misma, así como un amarillamiento de las zonas en las que las larvas se están alimentando. Para las plantas en estado de floración/maduración, el síntoma es la aparición de la espiga de color blanco con el pecíolo erguido, ya que al no haber desarrollado los granos no pesa y no se inclina. La presencia de esta plaga es muy desigual, puede darse en un campo y el contiguo no. Sin embargo, son más propicios para su aparición cultivos colindantes con lagunas o mar.

Rosquillas (*Spodoptera spp.* y *Mythimna spp.*)

Síntomas: Los primeros daños de las rosquillas se localizan, normalmente, en los márgenes o lindes de los arrozales y zonas con mayor densidad de siembra. Posteriormente, éstas se pueden encontrar, además, en el interior de las parcelas, en rodales, comiendo masa foliar tanto de las malas hierbas como del arroz



Chinche del grano

Síntomas: los chinches cuentan con aparato bucal chupador, el principal daño que causan al arroz lo hace en estado de llenado de grano en estado lechoso, el insecto introduce el estilete al grano y chupa la leche que llena el grano causando con esto, problemas de grano vano





D. ACTIVIDAD DE APLICACIÓN/COMPLEMENTACION:

Realizar un cuadro comparativo de las enfermedades y de las plagas que atacan el cultivo de arroz.

Referencias Bibliográficas:

[Manual de agricultura.](#)

Quando desarrolles esta guía, debes escanearla o tomarle una foto y enviarla al Whatsapp 3132282654 o al correo electrónico jprada14@hotmail.com ; recuerda que la guía la puedes resolver en computador, en el celular, en el cuaderno o imprimirla y resolverla. Si necesitas asesoría, puedes comunicarte con el docente por los medios antes mencionados.